

KOSTUM

GARDE-CORPS



Carnet d'inspiration

KOSTUM

GARDE-CORPS



Sommaire

Collection vitrée 14

| | |
|----------------------|----|
| Les types de vitrage | 16 |
| Garde-corps Aziliz | 18 |
| Garde-corps Evy | 20 |
| Garde-corps Mel | 22 |
| Garde-corps Téla | 24 |
| Garde-corps Maé | 26 |
| Garde-corps Vona | 28 |
| Garde-corps Ted | 30 |

Collection barreaudée 32

| | |
|-------------------|----|
| Garde-corps Yana | 34 |
| Garde-corps Divi | 36 |
| Garde-corps Loig | 38 |
| Garde-corps Tevel | 40 |
| Garde-corps Breiz | 42 |
| Garde-corps Guézy | 44 |
| Garde-corps Noz | 46 |

Collection Fresk 48

| | |
|---------------------------------|----|
| Personnalisez votre garde-corps | 51 |
| Garde-corps Fresk | 52 |
| Les décors Fresk | 56 |

Clôtures séparatives 58

| | |
|-------------------|----|
| Modèles à échelle | 60 |
| Clôture Dali | 62 |
| Pare-vue Izold | 64 |
| Pare-vent Gabig | 66 |

Les finitions 68

Kostum

| | |
|---------------------------------|----|
| Bienvenue dans la Maison Cadiou | 4 |
| Les garanties et normes | 6 |
| Le choix d'un achat responsable | 8 |
| Un large choix de coloris | 10 |
| Votre projet de portail | 12 |

Bienvenue dans la maison Cadiou

50 ans de savoir-faire

L'entreprise Cadiou est nichée entre Terre et Mer, à deux pas du village de Locronan. C'est à cet endroit que 700 collaborateurs conçoivent et confectionnent chaque jour des portails, clôtures et garde-corps sur-mesures, adaptés aux contraintes de votre environnement.

Alliant tradition et innovation, toute l'équipe Cadiou s'engage à la création de solutions design et durables, avec la règle d'une fabrication artisanale à la main. L'objectif : concevoir des produits résistants, beaux et en harmonie avec votre maison.

L'ambition, la bienveillance et le souci du travail bien fait nous animent. Ces valeurs sont ancrées dans nos gènes. Nous puisons cette force dans nos racines bretonnes et nous l'utilisons pour vous offrir une gamme unique d'aménagements extérieurs.





NOZ

A retrouver p. 46

Une passion familiale, entre tradition et innovation

Né à Locronan le 22 août 1949, fils de menuisier, Ronan Cadiou est « tombé dans la soupe de l'entrepreneuriat quand il était petit ». À 16 ans, il délaisse alors ses manuels pour travailler dans l'atelier et trouve sa voie !

À 23 ans, marié et père de famille, Ronan Cadiou reprend l'entreprise paternelle et l'installe dans les locaux d'une ancienne école du bourg de Locronan. Son entreprise compte alors 8 collaborateurs, ses clients sont des architectes et des particuliers.

En 2007, il transmet le flambeau de l'entreprise familiale à sa fille Emmanuelle, et à ses gendres Jean-François LEGAULT et Anthony BIHAN. À travers ses produits, Cadiou véhicule désormais les codes du mode de vie outdoor et lance une nouvelle gamme garde-corps aluminium. L'entreprise se développe, se structure, mais garde son savoir-faire traditionnel autour duquel s'organise un véritable processus industriel.

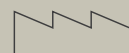
Bientôt 50 ans après le début de l'aventure familiale, le succès continue. Une fabrication française, en Bretagne et des produits assemblés à la main avec soin par des menuisiers expérimentés.



UNE FABRICATION
FRANÇAISE
ET SUR-MESURE



UN EFFECTIF MOYEN DE
700 SALARIÉS
ORIENTÉS VERS VOTRE
SATISFACTION



30 000 M²
DE BÂTIMENTS
DE PRODUCTION



UNE CULTURE DE
L'INNOVATION
PERMANENTE



UN BUREAU D'ÉTUDES DE
15 DESSINATEURS
AMÉNAGEMENT EXTÉRIEUR



UNE FLOTTE DE
40 CAMIONS
POUR UNE LIVRAISON SOIGNÉE



UN ENGAGEMENT
SOCIÉTAL &
ENVIRONNEMENTAL

25 ans de garantie

Pour des produits durables

En circuit court, tous nos produits sont livrés chez nos partenaires installateurs par nos soins grâce à notre flotte de 30 camions Kostum. Les produits sont ensuite posés chez vous par un poseur professionnel.

Nous vous accompagnons tout au long de la vie de votre produit. Votre installateur Kostum vous assiste en cas de défaut de fonctionnement ou dégradation de votre garde-corps. Le service SAV Kostum maintient les pièces de réparation à disposition toute la durée de garantie de votre garde-corps à compter de la date de fabrication.



Cadiou
KEV

Garanties & normes

L'alliance de la sécurité et du design

Fabrication Garantie 25 ans

Kostum s'engage à vous offrir des produits de qualité. Nos produits en aluminium sont garantis 25 ans* contre tout vice de fabrication ou déformation anormale. Cette garantie est accordée sous réserve du respect des conditions d'utilisation et d'entretien.

Les normes publics et privées

Les garde-corps Kostum sont conformes aux normes NF P 01-012, 01-013 et 06-111-2/A1 en vigueur. S'il est fixé en hauteur, la hauteur d'un garde-corps doit être au minimum d'un mètre. Quant à l'écart entre les barreaux, celui-ci est réglementé et dépend de la hauteur de fixation du garde-corps. Ces règles sont spécifiées dans la norme NF P 01-012.

Le sur-mesure tiré à quatre épingles

Nos garde-corps sont conçus pour s'adapter à vos mesures et votre environnement. Pour toutes les situations, nous nous accordons à trouver une solution efficace et fonctionnelle, adaptée à vos besoins.

Un service dédié aux plans de garde-corps

Notre bureau d'étude ainsi que notre service recherche et développement, travaillent chaque jour à l'amélioration permanente de nouvelles solutions.

Thermolaquage Garantie 25 ans, Classe 2

Pour répondre à la satisfaction client, nous mettons tout en œuvre pour assurer la tenue de la couleur dans le temps afin que nos produits conservent leur esthétique. Le thermolaquage est garanti pour une durée de vie pouvant aller jusqu'à 25 ans. Consultez les conditions de garanties.

La sécurité sans faille

Nos garde-corps ont été conçus dans le respect des normes et assurent une sécurité sans faille contre les risques de chute. Conçus avec une hauteur minimum d'un mètre, le design et la structure des modèles sont construits de façon à éviter tout risque d'escalade, empêchant ainsi les enfants de s'en servir comme échelle.

Vitrage 44.2 Résistance et fiabilité

Le verre feuilleté 44.2 constitue une innovation parfaitement appropriée aux contraintes de sécurité obligatoirement requises pour les garde-corps. Les différentes couches, maintenues entre elles par un film PVB, permettent de solidariser les morceaux de verre en cas de bris de glace.

* Nos garde-corps sont conçus pour s'adapter à vos mesures et votre environnement. Pour toutes les situations, nous nous accordons à trouver une solution efficace et fonctionnelle, adaptée à vos besoins. Notre bureau d'étude ainsi que notre service recherche et développement, travaillent chaque jour à l'amélioration permanente de nouvelles solutions.





Le choix d'un achat responsable

Le respect de notre écosystème

- Depuis notre site historique à Locronan, imaginer et créer les solutions de vie de demain.
- Être engagé au quotidien à travailler un matériau robuste et recyclable à l'infini - l'aluminium -
- Conserver le travail à façon avec l'assemblage de nos produits à la main dans notre usine et par des menuisiers.

Façonner et préparer l'avenir

- Concevoir des produits démontables et réparables avec une durée de vie rallongée.
- Adopter une politique de réduction et de valorisation des déchets à toutes les étapes de production.
- Intégrer et former en interne des collaborateurs sélectionnés sur leurs aptitudes et motivations (recrutement sans CV).

Défendre les circuits courts

- Choisir Kostum est un acte engagé, écologique, économique et durable, qui bénéficie à tous.
- Livrer nos produits par nos soins à un installateur artisan professionnel qui pose chez le client.

Un large choix de coloris

25 coloris au choix

Une collection de couleurs sans plus-value.

Les couleurs sont classées par numéro de RAL



EN OPTION

Les coloris tendance 2022

Des couleurs profondes



EN OPTION

Nos coups de coeur

Le gris dans tous ses états



MAIS ÉGALEMENT

**PLUS DE 300 COLORIS, DONT 2 TONS BOIS
À DÉCOUVRIR DANS NOS COLORIS HORS-STANDARD.**

LE LAQUAGE
CLASSE 2



La poudre agréée de qualité « superdurable » (également appelée classe 2) est une poudre de laquage haute durabilité. Les liants et les pigments utilisés dans ces produits offrent une excellente résistance aux UV et aux intempéries.

Comme tout matériau utilisé en extérieur, un portail ou une clôture en aluminium laqué va subir les effets des UV (ultra violets). Au fur et à mesure du temps, la couleur va devenir plus mate et blanchir. Ce laquage permet de diminuer la perte de brillance de 30% par rapport à la valeur initiale et de minimiser le changement de teinte dans le temps. Les liants et les pigments utilisés dans les produits de la classe 2 sont au moins trois fois plus stables aux UV et aux intempéries que la qualité standard classe 1.

OPTION LAQUAGE
CLASSE 3



La technologie Interpon D3020 est la dernière génération de revêtements en poudre hyperdurables pour l'architecture. Cette poudre classe 3 est garantie 30 ans. Idéal pour revêtir les produits en aluminium destinés à des usages où longévité et excellente tenue aux UV sont requises.

Kostum vous propose en option 4 teintes en classe 3 parmi les teintes les plus vendues du nuancier : 7016, 9016, 2900 sablé, 2100 sablé.

CERTIFICATIONS

QUALICOAT & QUALIMARINE

La certification Qualimarine assure, quelle que soit l'atmosphère, de la meilleure résistance à la corrosion du marché. Le label Qualilaquage garantit une qualité supérieure des pièces thermolaquées destinées à l'architecture.

Ces deux labels sont certifiés par l'ADAL (Association pour le Développement de l'Aluminium nodisé ou laqué).

Configurez votre projet

Donnez corps à votre créativité

Votre projet en 3D

Composez votre garde-corps en toute autonomie grâce à notre configurateur en ligne. En quelques clics, choisissez les dimensions, les matériaux, les couleurs, le type de fixation que vous souhaitez pour votre projet d'installation de garde-corps sur-mesure Kostum by Cadiou et obtenez un devis personnalisé.

Un outil tout terrain

Adaptez la configuration de votre garde-corps selon les dimensions et les spécificités de votre terrain pour une projection optimale. Définissez les angles et la configuration de votre terrasse, balcon ou escalier. Nos garde-corps s'ajustent à vos besoins et à votre environnement pour une sécurité sans faille.

Un large choix

Testez, expérimentez, recommencez, notre configurateur est un véritable jeu d'enfant ! Explorez les possibilités infinies pour trouver la combinaison qui vous convient.

Modèles, coloris, décors, main courante, type de pose, notre offre complète donne carte blanche à votre imagination.

La validation d'un expert

Une fois votre configuration terminée, vous pouvez valider votre projet et demander un devis.

Un professionnel installateur de votre région prendra ensuite contact avec vous afin de discuter de votre projet !





La vie de votre produit

Un service 5 étoiles

En circuit court, tous nos produits sont livrés chez nos partenaires installateurs par nos soins grâce à notre flotte de 40 camions Kostum. Les produits sont ensuite posés chez vous par un poseur professionnel.

Suivi SAV

Nous vous accompagnons tout au long de la vie de votre produit. Votre installateur Kostum vous assiste en cas de défaut de fonctionnement ou dégradation de votre garde-corps. Le service SAV Kostum maintient les pièces de réparation de votre portail à disposition toute la durée de garantie de votre portail à compter de la date de fabrication.

Réparabilité

Sur simple présentation du numéro de commande votre installateur Kostum s'engage à vous faire un diagnostic, un devis et un planning d'intervention de l'élément à réparer.

Votre installateur reste votre interlocuteur principal tout au long de la durée de vie de votre produit.

Néanmoins Kostum garde la traçabilité du produit fabriqué et pourra vous orienter vers un interlocuteur dédié en cas d'impossibilité de traiter avec votre installateur.

AZILIZ

Garde-corps, pose sur dalle. Vitrage clair.

Une vue panoramique

Garde-corps

Collection Vitrée

Laissez-vous bercer par le sentiment d'intemporalité et de nature que vous offre ce lieu. Profitez d'un paysage à perte de vue et d'une vue panoramique grâce aux modèles de garde-corps totalement vitrés.

EVY

Garde-corps avec vitrage clair.
Pose sur dalle.
Coloris Noir Sablé - RAL 2100



Les types de vitrage

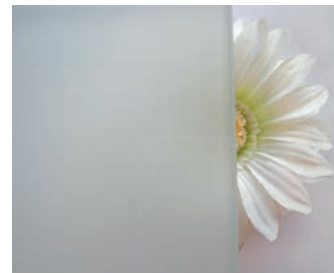
Une intimité maîtrisée et modulable

Les vitrages de nos garde-corps se déclinent de façon à maîtriser le degré d'intimité souhaité. Vous pouvez ainsi choisir un vitrage opale pour occulter la vue tout en conservant l'aspect translucide du verre et laisser passer la lumière.

Pour un effet de matière, faites le choix du vitrage granité dont l'aspect est granuleux à la vue comme au toucher.



Vitrage clair
(de base)



Vitrage opale
(en option)



Vitrage bronze
(en option)



Vitrage granité 200
(en option)

∨ **EVY**

Garde-corps vitrage opale
(en option).
Pose sur dalle.

Gris anthracite - RAL 7016



EVY

Garde-corps avec vitrage opale en option. Pose sur dalle.
Coloris Gris Anthracite - RAL 7016

Les vitrages de couleur pour faire pétiller votre jardin !

Plus audacieux, les verres se teintent de plusieurs couleurs, ou en bronze pour un style foncé plus discret.

Vous pouvez voir la vie en rose et aussi en bleu, en jaune ou encore en rouge. Faire le choix d'un vitrage coloré, c'est insuffler une belle énergie à vos espaces de vie et les faire vivre.



MEL
Garde-corps avec vitrage teinté «True Blue» en option.
Pose en nez de dalle.
Coloris Blanc - RAL 9016



Quelles sont les normes des garde-corps ?

L'installation d'un garde-corps aluminium doit respecter certaines règles dès qu'une chute de plus d'un mètre est possible. En dessous d'un mètre, la norme recommande la disposition d'un obstacle.

Pour bien comprendre la réglementation, il faut prendre en compte la zone de stationnement normale (ZSN) qui est la surface permettant de poser les pieds sous le garde-corps et de s'y tenir debout en équilibre naturel. Cette ZSN doit être :

- située à moins de 0,45 m au-dessus du niveau de circulation,
- située à moins de 0,30 m du nu du garde-corps.

La norme des garde-corps vitrés

Concernant un garde-corps avec du verre, ce dernier devra être à la norme DTU 13 et présenter un verre feuilleté 44.2. Les différentes couches maintenues entre elles par un film PVB, permettent de solidariser les morceaux en cas de bris de glace et ainsi éviter la chute.



Evy
Garde-corps avec vitrage clair.
Pose en nez de dalle.
Coloris Gris Anthracite - RAL 7016

AZILIZ

Garde-corps vitrage clair.
Pose sur dalle.



Aziliz

L'horizon à perte de vue

Avec son style minimaliste et épuré, le garde-corps Aziliz s'accorde à tous les types d'architecture. Sa robustesse sans faille se traduit par un verre 8.8.2, lequel solidarise les morceaux en cas de bris de glace.



AZILIZ
Garde-corps vitrage clair.
Pose sur dalle.

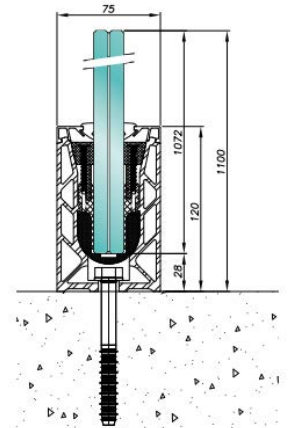


Aziliz

Pose sur dalle.

Epaisseur du verre : 16,8 mm
Vitrage 8.8.2 PVB trempé

Le modèle Aziliz est directement fixé au sol avec un profil de finition en aluminium permettant de cacher les fixations. Le profil bas peut être laqué (en option).

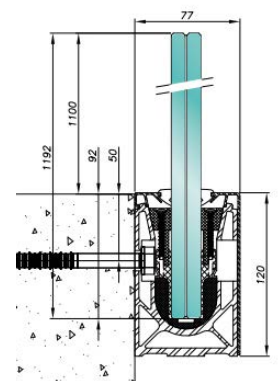


Goz

Fixation en nez de dalle.

Epaisseur du verre : 21,52 mm
Vitrage 10.10.4 PVB trempé

Le modèle Goz se caractérise par son design 100% vitré sans aucun profil aluminium apparent. Ce garde-corps est en effet, fixé en nez de dalle.



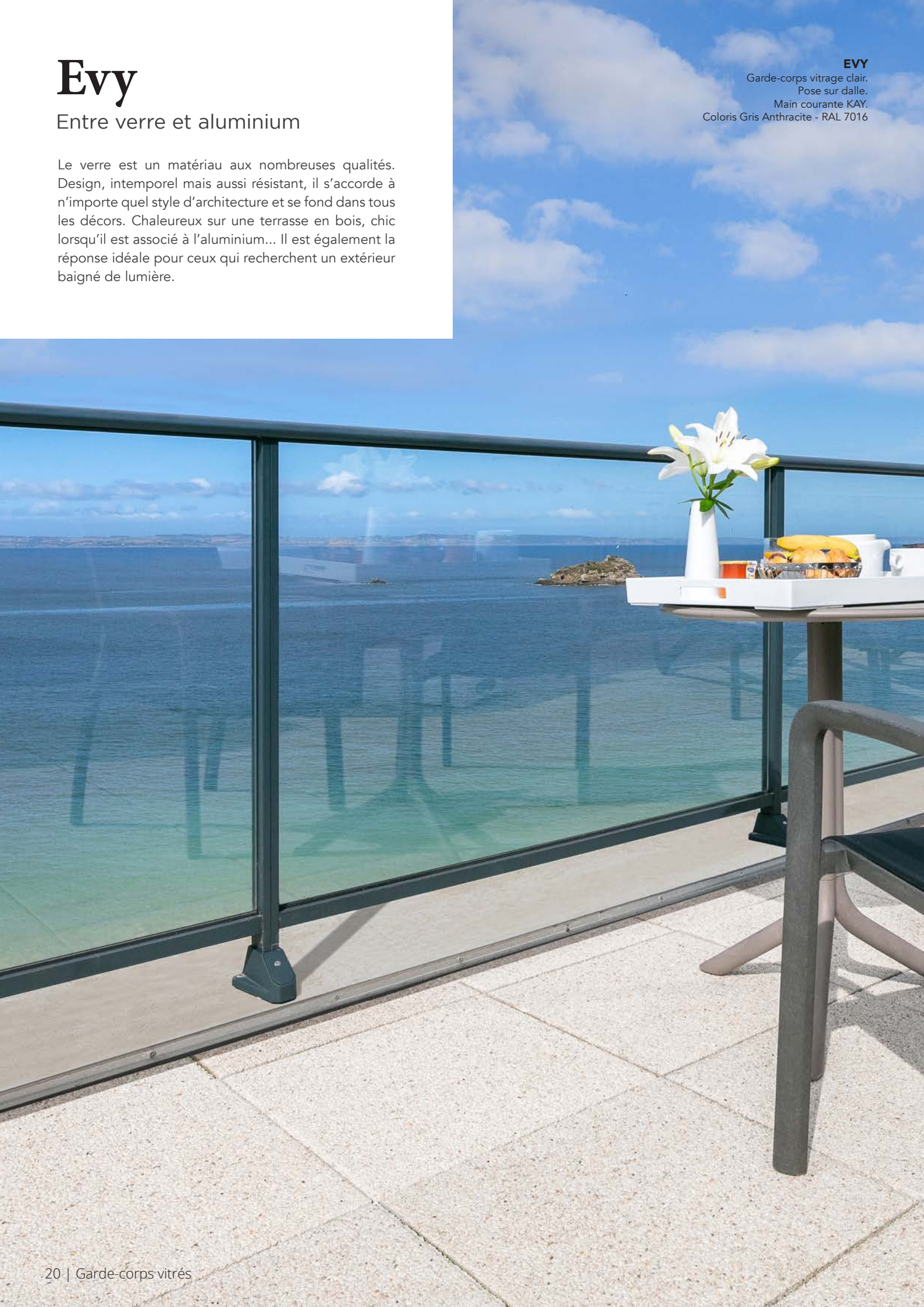
Evy

Entre verre et aluminium

Le verre est un matériau aux nombreuses qualités. Design, intemporel mais aussi résistant, il s'accorde à n'importe quel style d'architecture et se fond dans tous les décors. Chaleureux sur une terrasse en bois, chic lorsqu'il est associé à l'aluminium... Il est également la réponse idéale pour ceux qui recherchent un extérieur baigné de lumière.

EVY

Garde-corps vitrage clair.
Pose sur dalle.
Main courante KAY.
Coloris Gris Anthracite - RAL 7016





EVY

Garde-corps vitrage opale en option.
Pose en nez de dalle.
Main courante KAY.
Coloris Blanc - RAL 9016



EVY

Garde-corps vitrage clair.
Pose sur dalle.
Main courante KAY.
Coloris Gris Galet - RAL 7045



"Notre mission au bureau d'études est de nous adapter à vos exigences et vous apporter les meilleures solutions !

LISA

Responsable Bureau d'études garde-corps



Mel

Tout en légèreté

Le modèle Mel se caractérise par son vide sous la main courante pour un résultat aérien et tout en finesse. Déclinable selon vos envies, ce garde-corps s'ajuste à vos goûts. Main courante arrondie ou rectangle, verre transparent ou opaque, vous pouvez également choisir sa couleur à partir de nos 25 RAL standards sans plus-value ou parmi nos 300 coloris.

MEL

Garde-corps vitrage clair.
Pose en nez de dalle.
Main courante KAY.
Coloris Noir Sablé - RAL 2100



MEL
Garde-corps vitrage clair.
Pose en nez de dalle. Main courante KAY.
Coloris Noir Sablé - RAL 2100



MEL
Garde-corps vitrage clair.
Pose sur dalle.
Main courante KAY.
Coloris Blanc - RAL 9016

Main courante rectangulaire ou arrondie ?

Kostum vous donne l'opportunité de personnaliser les détails de votre garde-corps. Pour une esthétique et une prise en main à votre mesure, choisissez entre une main courante arrondie (SOA) aux lignes douces ou une main courante rectangle (KAY) au design affirmé et moderne.

TÉLA

Garde-corps vitrage clair.
Pose en nez de dalle.
Lain courante KAY.
Coloris Noir Sablé - RAL 2100

Téla

L'équilibre vitrage et barreaudé

Le garde-corps Tela est un excellent compromis pour les personnes qui hésitent entre barreaudage et vitrage. L'alliance du verre et de l'aluminium offre une esthétique graphique qui s'amuse entre plein et vide tout en assurant une sécurité optimale pour prévenir le risque de chute.

A la recherche d'intimité ? Tournez-vous vers un verre de couleur, opaque ou granité.

TÉLA

Garde-corps vitrage opale en option.
Pose sur dalle.
Main courante KAY.
Coloris Gris Galet - RAL 7045

La pose en nez de dalle

La fixation en nez de dalle apporte une esthétique indéniable à vos espaces en hauteur. Ce type de pose consiste à fixer le garde-corps contre l'épaisseur de la dalle pour un rendu harmonieux et soigné.



TÉLA

Garde-corps vitrage clair.
Pose en nez de dalle.
Main courante SOA.
Coloris Noir Sablé - RAL 2100

Maé

Le verre en finesse

En quête de sérénité ? Le garde-corps Maé au design moderne et épuré enveloppe votre terrasse ou votre jardin suspendu. Son soubassement en verre assure votre sécurité tandis que ses lisses horizontales sans remplissage vous offrent un lien étroit avec la nature.



MAÉ

Garde-corps vitrage opale (en option)
et portillon associé, modèle MAE.
Poteaux 100x100 sur platine 4 points.
Pose sur dalle. Main courante KAY.
Coloris Blanc - RAL 9045



MAÉ
Garde-corps vitrage clair
Pose en nez de dalle.
Main courante KAY.
Coloris Rouge Pourpre - RAL 3004



MAÉ
Garde-corps vitrage clair.
Pose sur dalle. Main courante KAY.
Coloris Gris Anthracite - RAL 7016

Faites le choix parmis 300 coloris !

Kostum propose une palette généreuse de 300 couleurs en option ! Nos multiples variations de coloris s'harmoniseront parfaitement aux menuiseries de votre maison. Découvrez également nos 25 coloris intemporels sans plus-value !

Vona

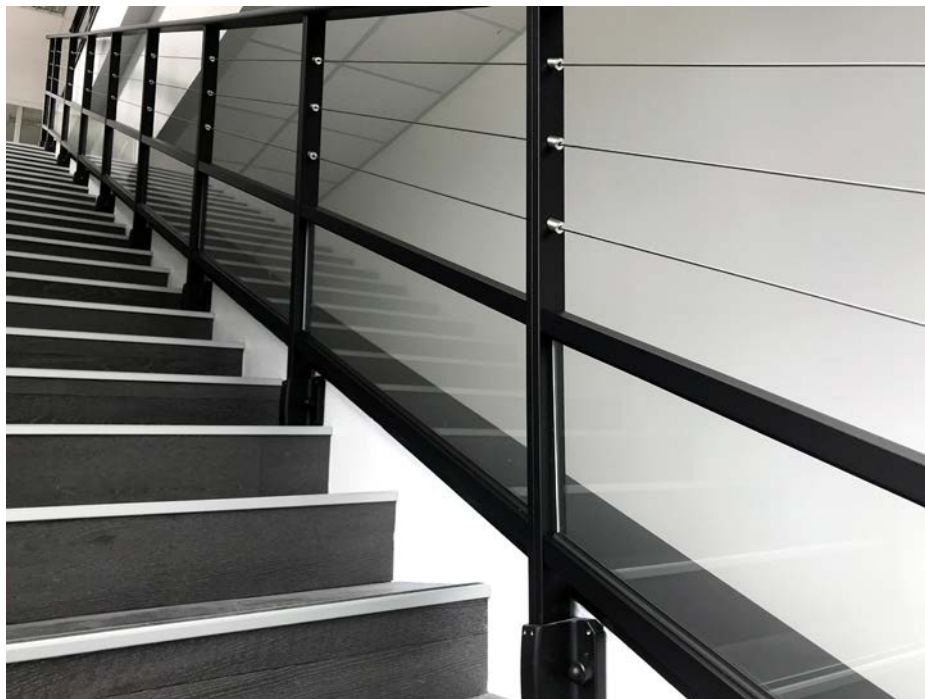
La modernité incarnée

Chargé de caractère, le modèle Vona révèle la modernité de vos espaces. Les filins en inox empruntent au style industriel son identité affirmée et offrent à ce garde-corps une belle énergie. Il se distingue par un subtil équilibre des matières, entre l'aluminium, l'inox et le verre.

VONA

Garde-corps 3 câbles inox et vitrage clair.
Pose sur dalle. Main courante KAY.
Coloris Noir Sablé - RAL 2100





Zoom sur...

La pose sur dalle

"La pose sur dalle consiste à fixer le garde-corps sur la surface horizontale de la dalle. Ce type de pose s'adapte à tous les environnements : balcon, terrasse, escalier... Fiable, cette solution de pose a fait ses preuves et sécurise parfaitement vos espaces."

YVES-MARIE

Responsable Service Après-Vente

TED

Garde-corps 3 vides sous main courante
et vitrage clair en soubassement.
Pose sûr dalle. Main courante KAY.
Coloris Noir Sablé - RAL 2100

Ted

Un modèle ingénieux

Ted sécurise vos espaces de vie en hauteur grâce à son soubassement en verre qui empêche les risques d'escalade et de chute. Ses lignes horizontales graphiques en aluminium se marient parfaitement avec la transparence et la noblesse du verre.



Un modèle à échelle conforme au normes

VOUS ASSURER UNE PROTECTION SANS FAILLE !

Garde-corps, balustrade, rambarde, main courante... malgré ces nombreuses appellations, la législation française est très précise. "Seule une solution respectant strictement les normes de la réglementation garde-corps peuvent porter cette appellation", explique Emmanuel, Responsable Recherche et Développement chez Kostum. Il doit être conforme aux normes NF P 01-012, 01-013 et 06-111-2/A1.

Concernant le modèle Ted, son soubassement vitré assure une protection contre les risques d'escalades du garde-corps, empêchant ainsi les chutes. Son vitrage 44.2 constitue un avantage sécurité complémentaire. Les différentes couches, maintenues entre elles par un film PVB, permettent de solidariser les morceaux de verre en cas de bris de glace.



L'élégance des lignes

Garde-corps

Collection Barreaudée

La gamme barreaudée est un incontournable en matière de garde-corps. Idéal lorsque vous êtes à la recherche d'une solution économique, nos modèles sont adaptables avec une, deux, ou trois vides sous main courante.

DIVI

Garde-corps barreaudé.
Pose sur dalle.
Main courante SOA.
Coloris Gris Sablé - RAL 2900



Yana

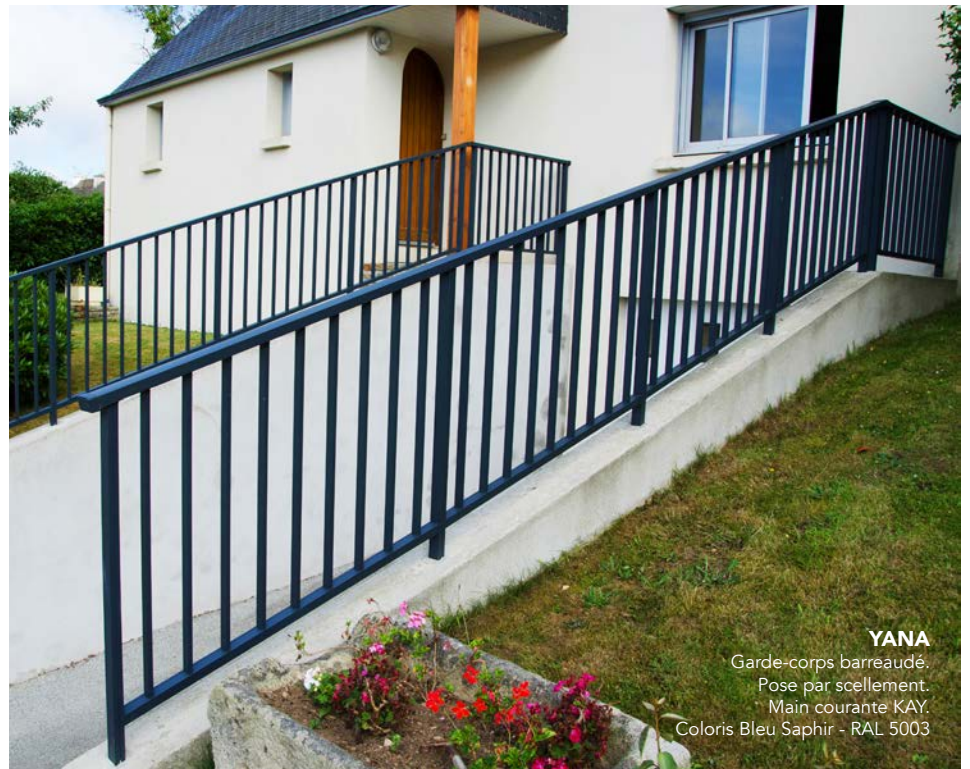
Tout en légèreté

Les plus traditionnels seront séduits par les modèles barreaudés indémodables. La finesse des barreaux suffisent à apporter du style à n'importe quelle architecture. Des lignes simples, épurées mais qui se déclinent pourtant selon les goûts. Pour les plus audacieux, le choix des couleurs telles que le rouge pourpre ou le bleu saphir apportera de l'originalité à votre extérieur.

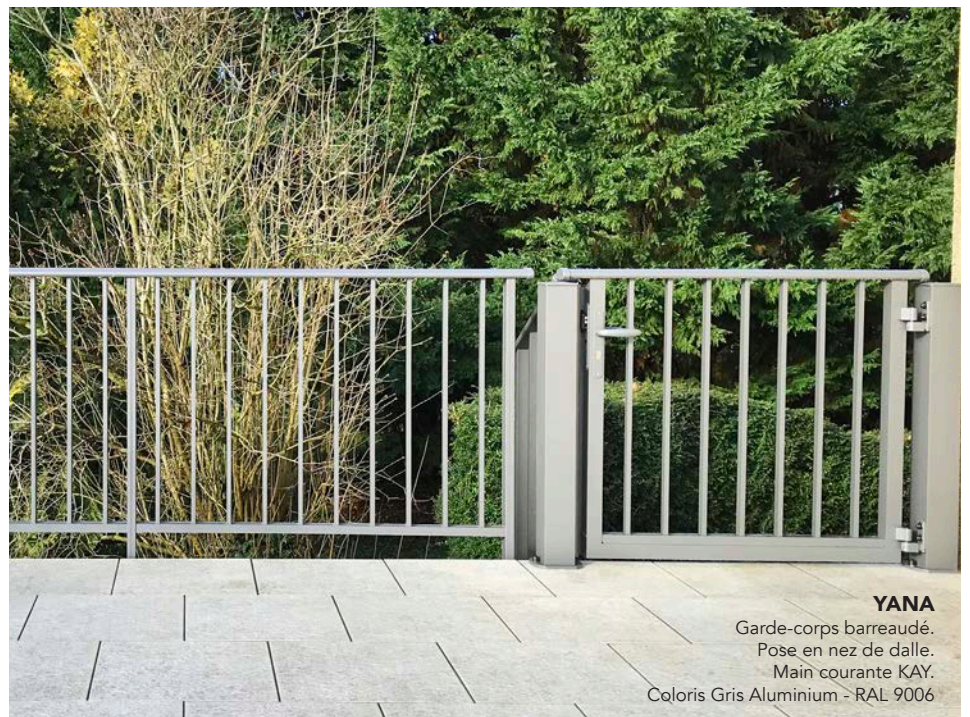
YANA

Garde-corps barreaudé.
Pose par scellement. Main courante SOA.
Coloris Gris Terre d'Ombre - RAL 7022





YANA
Garde-corps barreaudé.
Pose par scellement.
Main courante KAY.
Coloris Bleu Saphir - RAL 5003



YANA
Garde-corps barreaudé.
Pose en nez de dalle.
Main courante KAY.
Coloris Gris Aluminium - RAL 9006

Portillon intégré au garde-corps

Tous nos garde-corps peuvent être agrémentés d'un portillon coordonné afin d'intégrer une entrée piétonne à votre terrasse. Fondu dans le décor, l'ensemble assurera une finition parfaite et sans couture !



Divi

Entre les lignes

Pour plus de contraste, jouez sur les lignes horizontales et verticales en choisissant un modèle avec un ou plusieurs vides sous main courante, tel que le garde-corps Divi. Idéal si vous souhaitez casser les lignes et apporter un style moins linéaire à votre extérieur.

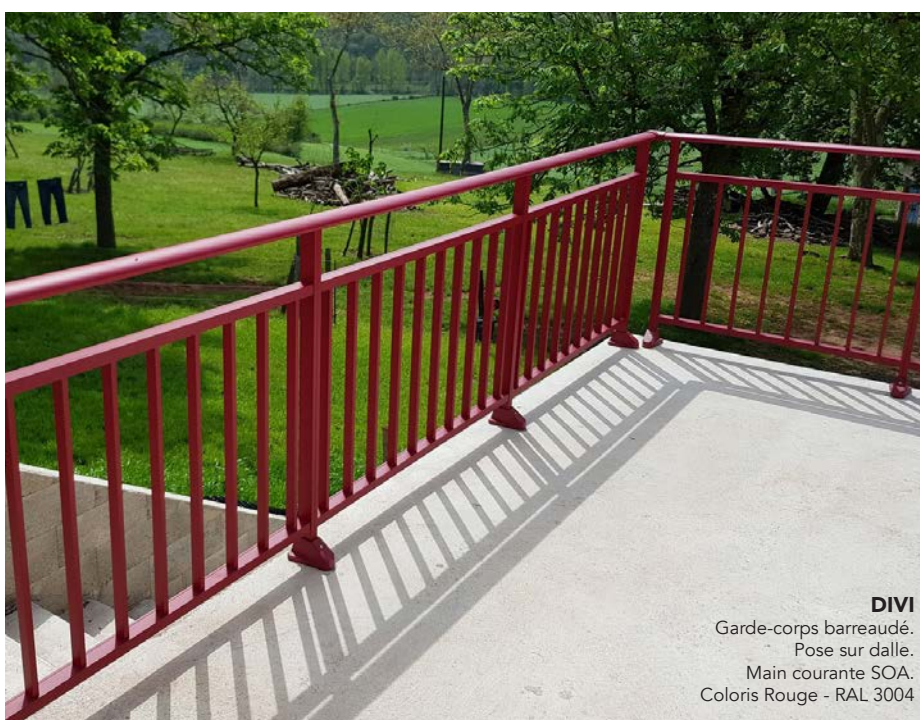


DIVI et MEL

Garde-corps barreauté DIVI
et vitrage clair MEL.
Pose en nez de dalle.
Coloris Gris Anthracite - RAL 7016



DIVI
Garde-corps barreaudé.
Pose en nez de dalle.
Main courante KAY.
Coloris Noir Sablé - RAL 2100



DIVI
Garde-corps barreaudé.
Pose sur dalle.
Main courante SOA.
Coloris Rouge - RAL 3004



"Grâce à nos assemblages de qualité vous pouvez mixer plusieurs modèles de garde-corps sur votre terrasse, mais également dans vos escaliers."

CEDRIC
Commercial Secteur Est

Découvrez également



ELORA

Une valeur sûre ! Classique et épuré, le design du garde-corps Elora convient à tous les espaces.

Garde-corps barreaudage vertical 15x30 mm.
Deux vides sous main courante.



ENVEL

Sécuriser ses espaces en toute simplicité.
Le garde-corps Envel séduit grâce à ses lignes pures et sobres.

Garde-corps barreaudage vertical 15x30 mm.
Trois vides sous main courante.



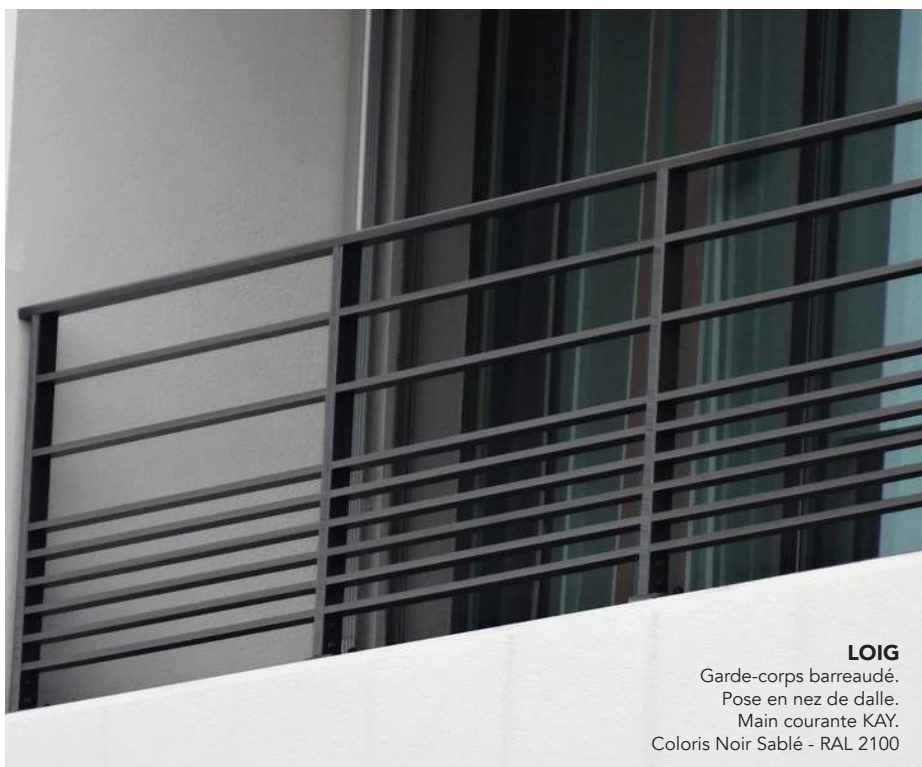
LOIG

Garde-corps barreaudé.
Pose en nez de dalle.
Main courante KAY.
Coloris Gris Anthracite - RAL 7016

Loig

Entre les lignes

Le garde-corps Loig pour un résultat tendance garanti. Ces lignes modernes et épurées structurent vos espaces extérieurs avec élégance. Ses 9 lisses (45*30mm) créent des lignes subtiles à différents niveaux pour un résultat moderne et épuré.



LOIG
Garde-corps barreauté.
Pose en nez de dalle.
Main courante KAY.
Coloris Noir Sablé - RAL 2100



LOIG
Garde-corps barreauté.
Pose en nez de dalle.
Main courante KAY.
Coloris Noir Sablé - RAL 2100

Une protection contre les chutes

Tous nos garde-corps sont conçus pour assurer la sécurité de vos terrasses et balcon. Les modèles à échelles sont étudiés de façon à éviter tout risque d'escalade et donc protéger des risques éventuels de chute.

Découvrez également



Dek

Dek ou le souci du détail. Les ronds en aluminium apportent à ce garde-corps une esthétique traditionnelle pleine de charme.

Garde-corps barreaudage vertical 15x30 mm.
Ronds soudés sous main courante.



Eiz

Entre ombre et lumière, le garde-corps Eiz vous propose un savoureux équilibre entre plein et vide.

Garde-corps barreaudage vertical 15x30 mm.
Soubassement tôle pleine.

TEVEL

Garde-corps barreaudé.
Pose en nez de dalle.
Main courante KAY.
Coloris Gris Beige - RAL 7006



Tevel

Asymétrie et mouvement

Grâce à son design déstructuré, le modèle Tevel réinvente le garde-corps barreaudé. Il s'affranchit des lignes droites et apporte une belle dynamique à votre balcon, terrasse ou escalier. Ses barreaux asymétriques préviennent les potentielles chutes et font souffler un vent d'originalité dans votre jardin.

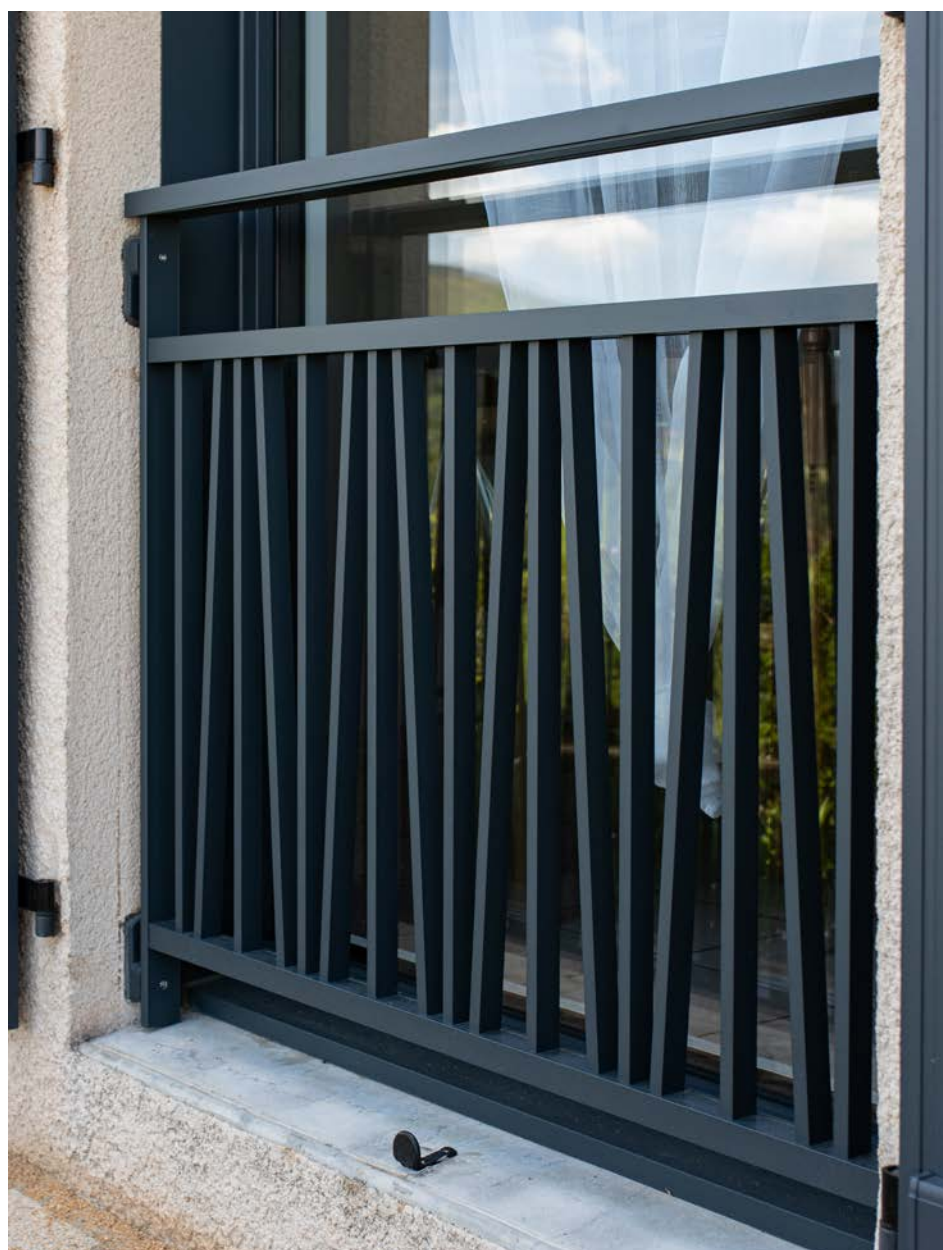




Briel

Nouvelles perspectives

Dynamisez vos espaces en toute sécurité avec le garde-corps Briel. Son barreaudage vertical asymétrique souligné par son vide sous main-courante, délimitera vos espaces avec finesse et originalité. Son design unique rythmé par ses lignes à la géométrie variable apportera une touche de charme et de légèreté à votre façade, tout en vous protégeant des risques de chutes.



BRIEL

Garde-corps barreadé.
Pose en tableau.
Main courante KAY.
Coloris Noir Sablé - RAL 2100

BREIZ

Garde-corps barreaudé.
Pose sur dalle. Main courante KAY.
Coloris Rouge pourpre - RAL 3004



Breiz

Sobriété et simplicité

Classique et rassurant, le garde-corps Breiz apporte une élégance discrète à vos extérieurs. Ses barreaux larges vous permettent d'affirmer votre originalité à travers le coloris de votre choix. Son design sobre lui permet d'habiller votre balcon, votre terrasse ou encore votre escalier.



BREIZ
Garde-corps barreaudé.
Pose sur dalle. Main courante KAY.
Coloris Rouge pourpre - RAL 3004



BREIZ
Garde-corps barreaudé.
Pose sur dalle. Main courante KAY.
Coloris Rouge pourpre - RAL 3004



"Les méthodes d'assemblage de nos garde-corps vous permettent de remplacer des éléments suivant vos besoins et augmentent la durée de vie de votre produit. Si besoin, nous serons en mesure de réparer facilement un élément de garde-corps."

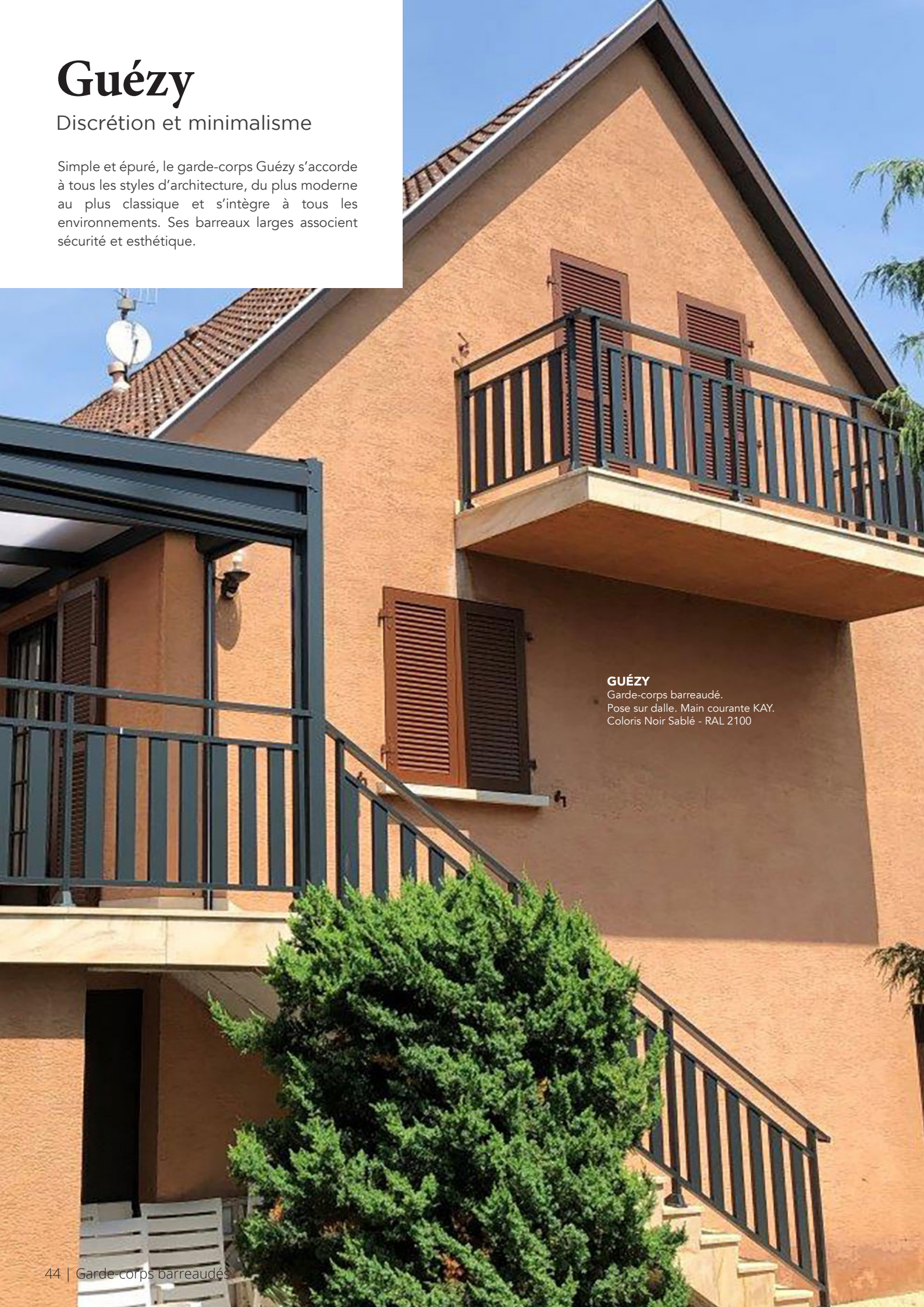
ELSA

Responsable Service Après-Vente

Guézy

Discrétion et minimalisme

Simple et épuré, le garde-corps Guézy s'accorde à tous les styles d'architecture, du plus moderne au plus classique et s'intègre à tous les environnements. Ses barreaux larges associent sécurité et esthétique.



GUÉZY

Garde-corps barreaudé.
Pose sur dalle. Main courante KAY.
Coloris Noir Sablé - RAL 2100



GUÉZY
Garde-corps barreaudé.
Un vide sous main courante.
Posé sur dalle. Main courante KAY.
Coloris Gris Clair - RAL 7035

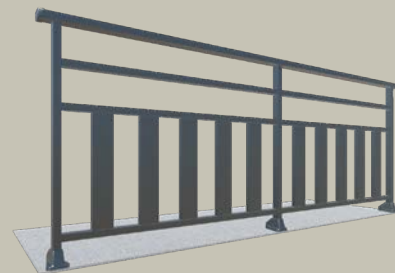


GUÉZY
Garde-corps barreaudé.
Un vide sous main courante.
Pose sur dalle. Main courante KAY.
Coloris Noir Sablé - RAL 2100

Escalier, balcon... un projet adapté !

Les garde-corps Kostum s'ajustent à vos besoins en proposant plusieurs types de poses selon le chantier. Posé sur escalier, en bord de fenêtre ou en hauteur sur votre balcon, chaque projet est étudié pour vous assurer une sécurité sans faille !

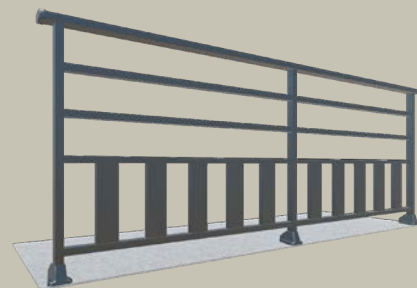
Découvrez également



TARA

Le garde-corps en aluminium Tara vous séduira par sa structure épurée et aérée. Il apportera une touche de légèreté à votre environnement.

Garde-corps barreaudage vertical 90x30 mm.
Deux vides sous main courante.



IWEN

Les espaces du garde-corps Iwen vous laissent profiter de la beauté de votre cadre de vie tout en assurant une sécurité optimale

Garde-corps barreaudage vertical 90x30 mm.
Trois vides sous main courante.

Noz

Graphique et singulier

Le garde-corps Noz associe deux types de barreaux, fin et épais, afin de proposer des lignes dynamiques et modernes à vos balcons et terrasses. Ce rythme alterné joue avec la lumière pour un rendu design et aéré.

NOZ

Garde-corps barreaudé.
Un vide sous main courante.
Pose sur dalle.
Main courante KAY.
Coloris Gris Beige - RAL 7006





Découvrez également



BAGAD

Des lignes assumées avec le garde-corps Bagad et son alternance de barreaux au rendu ultra moderne.

Garde-corps barreaudage vertical 15 x 30 mm et 90 x 30 mm.



NOZ

Noz, la version plus aérée avec son vide sous main courante, parfait pour un meilleur confort de prise en main.

Garde-corps barreaudage vertical 15 x 30 mm et 90 x 30 mm.
Un vide sous main courante.



NOAN

Un design aéré avec cette version avec deux vides sous la main courante. Ce modèle assurera un balcon tendance !

Garde-corps barreaudage vertical 15 x 30 mm et 90 x 30 mm.
Deux vides sous main courante.



ALAN

Le garde-corps Alan joue avec les lignes avec son alternance de barreaux et ses trois vides sous main courante.

Garde-corps barreaudage vertical 15 x 30 mm et 90 x 30 mm.
Trois vides sous main courante.

Esprit design et créatif

Garde-corps

Collection FRESK, avec décors

C'est parce que votre jardin n'est pas qu'un extérieur, mais une partie de vous-même, qu'on a décidé de créer Fresk, le concept innovant de personnalisation et d'harmonisation. Parce que chaque style est unique, les designers de la marque Kostum ont développé une collection sur-mesure de décors, s'inspirant des tendances actuelles.



BRINI, décor BRODIRI
Garde-corps Fresk avec décor en
découpe laser.
Pose sur dalle.
Main courante KAY.
Coloris Noir Sablé - RAL 2100



DAHU, décor MADRAS
Garde-corps Fresk avec décor en
découpe laser. Pose sur dalle.
Main courante KAY.
Coloris Noir Sablé - RAL 2100

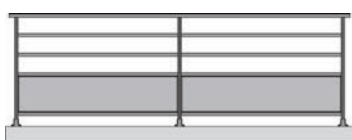


Personnalisez votre garde-corps

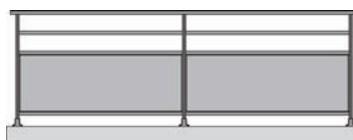
1/

Le style de garde-corps

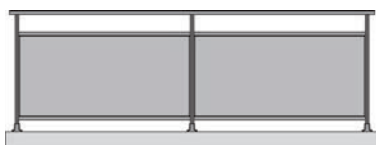
Le choix du garde-corps va vous permettre de définir l'emplacement du décor. Si vous souhaitez mettre le décor en valeur, un garde-corps tout tôle sera la solution idéale pour laisser le décor au devant de la scène. Si vous souhaitez apporter une ouverture ou jouer sur les lignes, les modèles avec vides sous main courante seront une alternative adaptée.



Modèle DAHU



Modèle BRINI



Modèle ABRIEL



Modèle EFLEZ



Modèle VONA

2/

Le choix du décor

L'étape la plus importante dans le concept Fresk est celle du choix du ou des décors. C'est la star de votre jardin ! A travers une large collection de motifs en collaboration avec des designers (brodeur, créateur de luminaire...), laissez-vous inspirer pour trouver le motif qui mettra en valeur votre façade ou votre jardin.



**32 décors
au choix**
(voir p.56)

BRINI, décor BRODIRI
Garde-corps Fresk avec décor en
découpe laser. Pose sur dalle.
Main courante KAY.
Coloris Noir Sablé - RAL 2100



Concept Fresk

Un extérieur qui vous ressemble

C'est parce que votre jardin n'est pas qu'un extérieur, mais une partie de vous-même, qu'on a décidé de créer Fresk, le concept innovant de personnalisation et d'harmonisation de garde-corps et habillages d'éléments extérieurs



1 ABRIEL, décor BROCÉLIANDE

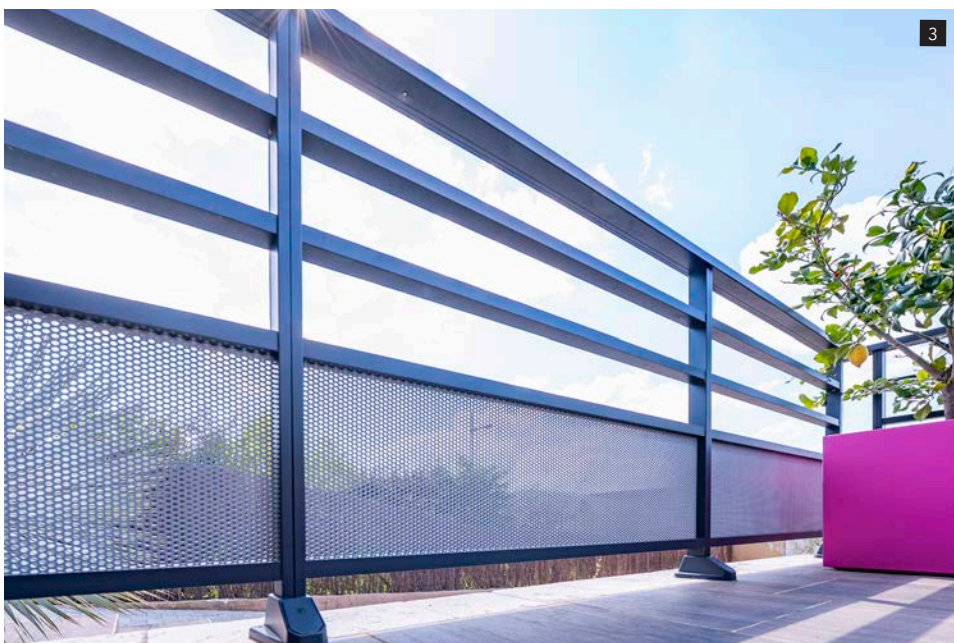
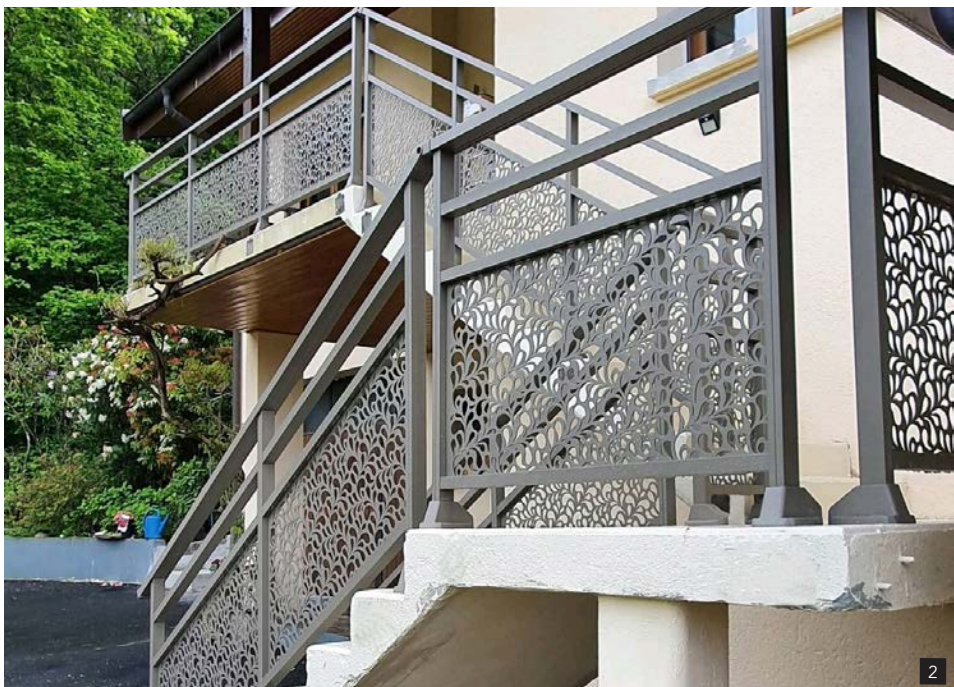
Garde-corps Fresk avec décor en découpe laser. Pose sur dalle.
Main courante SOA.
Coloris Noir Sablé - RAL 2100

2 BRINI, décor LAMBIG

Garde-corps Fresk avec décor en découpe laser. Pose sur dalle.
Main courante SOA.
Coloris Grège - RAL 9007

3 DAHU, décor MELLAN

Garde-corps Fresk avec décor en découpe laser. Pose sur dalle.
Main courante KAY.
Coloris Noir Sablé - RAL 2100



DAHU, décor LAMBIG

Garde-corps Fresk avec décor en découpe laser. Pose en nez de dalle.
Main courante KAY.
Bicoloration Gris Anthracite RAL 7016 et décor Gris Clair RAL 7035



1 DAHU, décor SINEMA
Garde-corps Fresk avec décor en découpe laser. Pose sur dalle.
Main courante KAY.
Coloris Noir Foncé - RAL 9005

2 DAHU, décor SAON
Garde-corps Fresk avec décor en découpe laser. Pose en nez de dalle.
Main courante KAY.
Coloris Gris Anthracite - RAL 7016

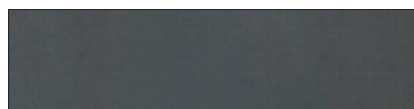
3 EFLEZ, décor SAON
Garde-corps Fresk avec décor en découpe laser. Pose en nez de dalle.
Main courante KAY.
Coloris Noir Sablé - RAL 2100



Des partenariats uniques

pour des décors exclusifs

DESIGN KOSTUM DÉCOUPE LASER



Tôle pleine



Mellan



Saon



Dana



Korole



Klotan



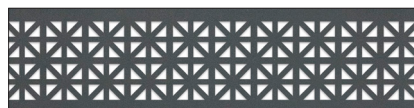
Leien



Brocéliande



Deil



Sinema



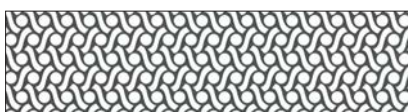
Menhir



Aod



Amand



Troveni



Lambig



Frez



Nijaz



Sorani B



Dudi B

DESIGN RÉGIONS DÉCOUPE LASER



Lis



Triskel



Dehou



Oliv



DESIGN PASCAL JAOUEN
BRODEUR STYLISTE BRETON



Brodiri



Ezel



Aelig



Milzin B



DESIGN FERMOB
MOBILIER DE JARDIN FRANÇAIS



Lorette



DESIGN ROGER PRADIER
CRÉATEUR DE LUMIÈRE



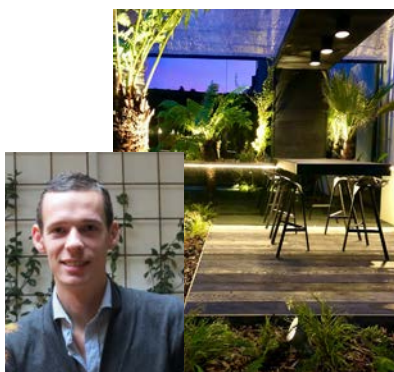
Square



Hugy



Picto



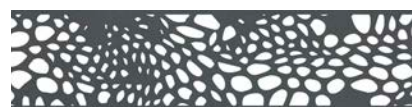
DESIGN HUGO CAMPION
CONCEPTEUR PAYSAGISTE



Astek



DESIGN CUTTER
ATELIER DE DESIGN PARISIEN



Galets



L'envol



Pepites




Madras



Jouez avec l'espace

Clôtures séparatives

Appropriiez-vous l'espace avec les clôtures séparatives en aluminium. Elles délimitent avec finesse votre terrasse ou vos escaliers pour un résultat sobre et délicat. Elles structurent sans pour autant cloisonner grâce à leur silhouette aérienne.



HARP
Aide à la montée.
Main courante KAY.
Coloris Noir Sablé - RAL 2100

JUD

Clôture séparative.
Pose sur dalle
Main courante KAY.
Coloris Noir Sablé - RAL 2100

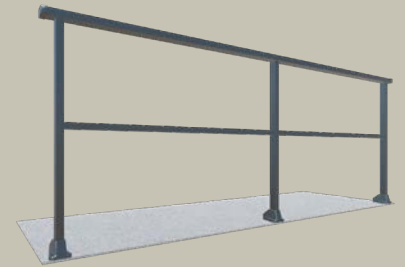
Modèles à échelle

Optez pour une séparation harmonieuse de vos espaces avec les modèles à échelle, la solution idéale pour structurer sans cloisonner. Leurs lignes subtiles permettent de délimiter vos espaces avec légèreté et finesse.



JUD
Clôture séparative.
Pose sur dalle
Main courante SOA.
Coloris Gris Anthracite - RAL 7016

Découvrez également



HARP

Le modèle Harp c'est le choix d'un style minimaliste bien affirmé pour un extérieur épuré.

Aide à la montée.
Traverse mi-hauteur.

Qu'est-ce qu'une clôture séparative ?

La clôture séparative sert à délimiter des espaces. Attention, ces clôtures ne font par office de garde-corps et ne peuvent pas délimiter des espaces à plus d'un mètre de hauteur par rapport au sol. Elles vous permettront de délimiter en toute finesse vos terrasses de plain pied par exemple.



JUD
Clôture séparative.
Pose sur dalle
Main courante KAY.
Coloris Gris Anthracite - RAL 7016

Quelles normes doivent-elles respecter ?

Les modèles à échelles possèdent des normes d'installation bien spécifiques. La chute ne doit pas être supérieure à 1 mètre ou la pente à 46° pour éviter tout risque d'accident ou d'escalade.

Dali

Des lignes structurantes

Apportez une touche décorative à vos extérieurs avec les lignes design de nos clôtures séparatives. Elles délimitent avec finesse vos espaces pour un résultat sobre et délicat. Optez pour un extérieur esthétique et harmonieux, sans faire fi de la sécurité.



DALI
Clôture séparative.
Pose sur dalle
Main courante KAY.
Coloris Grège - RAL 9007



Découvrez également



FIL

La finesse et la délicatesse des câbles du modèle Fil s'adapteront à toutes vos envies pour une esthétique moderne avec un sens particulier du détail.

Aide à la montée.
2 câbles inox épaisseur 3 mm.



Izold

À l'abri des intempéries

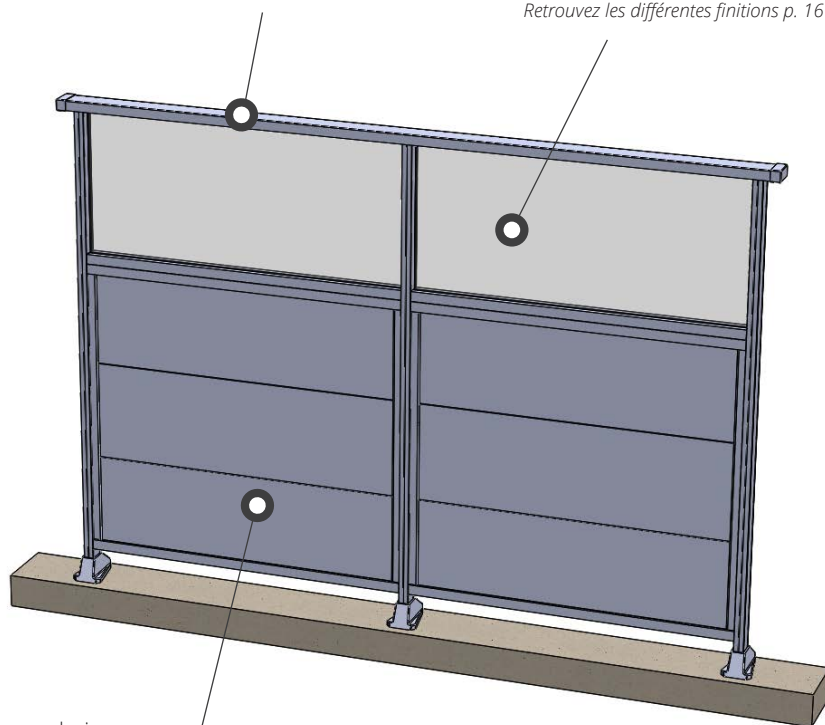
Délimitez vos espaces avec nos pare-vue qui vous protégeront des intempéries. Choix du modèle, types de vitrage, ils s'adaptent à vos envies et vos projets. A vous de maîtriser le degré de protection de vos espaces pour profiter pleinement de vos extérieurs en toute saison.

IZOLD
Pare-vue, lames pleines 300 mm
et vitrage clair. Pose sur dalle
Coloris Gris Anthracite - RAL 2100



2 mains courantes au choix,
arrondie SOA ou rectangulaire KAY

Double vitrage 44.2
(opaque, granité, coloré)
Retrouvez les différentes finitions p. 16



Remplissage au choix :



Lames pleines
150 mm



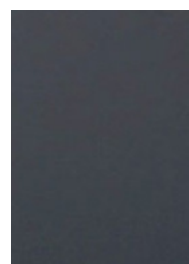
Lames pleines XL
300 mm



Lames persiennées
130 mm



Tout tôle avec ou sans
découpe laser
Retrouvez tous les décors p. 56



IZOLD
Pare-vue, lames pleines 300 mm
et vitrage clair. Pose sur dalle
Coloris Gris Anthracite - RAL 2100

Gabig

La solution contre le vent

Si votre extérieur se situe dans une zone venteuse, l'installation d'un pare-vent résoudra le problème des intempéries. Pour encore plus de confort, définissez le type de vitrage adapté à vos besoins : clair pour conserver la lumière, opaque ou granité pour garder votre intimité ou coloré pour une touche déco !

GABIG

Séparatif de balcon.
Remplissage vitrage opale.
Coloris Noir Sablé - RAL 2100

DIVI et MEL

Garde-corps barreauté.
Pose sur dalle. Main courante KAY.
Coloris Noir Sablé - RAL 2100

Adaptez et jouez avec la transparence et la couleur du vitrage de la clôture Gabig pour un espace protégé et un style affirmé.

Double vitrage 44.2
(opaque, granité, coloré)
Retrouvez les différentes finitions p. 16



Lames pleines
150 ou 300 mm



Vitrage bronze
(en option)



Vitrage granité 200
(en option)



Vitrage clair
(de base)



Vitrage opale
(en option)

GABIG

Séparatif de balcon.
Remplissage vitrage clair.
Coloris Noir Sablé - RAL 2100



DAHU, décor SAON

Garde-corps Fresk avec décor
en découpe laser.
Pose en nez de dalle.
Main courante KAY.
Coloris Noir Sablé - RAL 2100

Les finitions

Garde-corps haute courture

Kostum façonne des produits tirés à quatre épingles !
Chaque création est chouchoutée et assemblée à la
main dans nos ateliers à Locronan. Une attention
particulière est portée aux détails pour un résultat
harmonieux et abouti.



Les finitions garde-corps

Soyez sereins, nos garde-corps sur-mesure sécurisent votre extérieur-terrasse, balcon, fenêtre- pour prévenir toute chute accidentelle. Outre leur fonction sécuritaire, nos balustrades habillent vos espaces : vitré transparent pour un style épuré, câble inox pour un look industriel, à motifs pour les plus artistes d'entres vous...



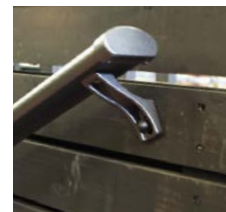
Angle à 90°



Angle pour escalier



Angle variable



Fixations main courante seule murale simple ou sur évier

Articulations des mains courantes

verticales ou horizontales

Les articulations permettent d'ajuster votre garde-corps à votre environnement. Leur esthétique soignée vous promet une finition dans les moindre détails.

La fixation murale simple propose une finition des plus soignée, presque invisible, avec une fixation sous la main courante. La fixation sur évier se fixe le long du mur et assure une résistance à toute épreuve.

Main courantes arrondies ou rectangulaires ?



Main courante KAY

Design rectangulaire

Les mains courantes rectangulaires offrent un design moderne tout en assurant un confort de prise en main.



Main courante SOA

Design arrondie

Le design arrondi des mains courantes assure un style aux lignes douces à votre garde-corps.



Zoom sur les différents types de pose



Pose sur dalle

ou à la française

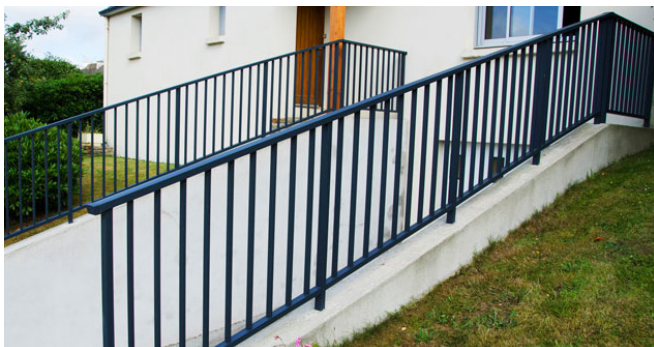
Le garde-corps est fixé à plat et directement sur le sol de votre terrasse par un sabot en aluminium laqué à la couleur du garde-corps.



Pose en nez de dalle

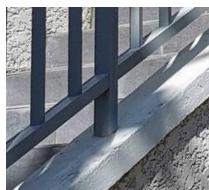
ou à l'anglaise

La pose en nez de dalle est une pose en applique, sur le côté. Ce type de pose est recommandé pour les petits espaces, mais il impose une dalle solide et épaisse.



Pose par scellement

Votre garde-corps est scellé directement dans la maçonnerie assurant ainsi une résistance sans faille et sans pièce de fixation apparente.



La fixation en tableau idéal pour les fenêtres !



Fixation murale en tableau

Le garde-corps est fixé entre le tableau d'une fenêtre afin d'apporter sécurité et robustesse contre tout risque de chute.



Fiabilité et sécurité

Normes : des produits conformes aux normes NF P 01-012, NF P01-013, NF P 06-111-2/A1.

Vitrages : 44.2 conformes à la norme EN 356 et DTU 34 P5 qui garantissent la stabilité résiduelle du vitrage ainsi que la retenue de la personne à l'origine de la casse et d'éviter sa chute.

Solidité : les pièces sont assemblées mécaniquement et les visseries sont entièrement inoxydables.

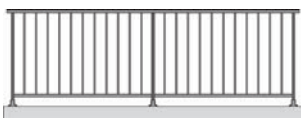


Notre collection complète

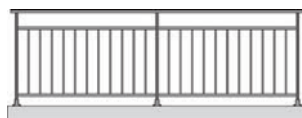
Du sur-mesure pour se fondre dans votre décor



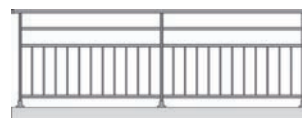
Garde-corps barreaudés



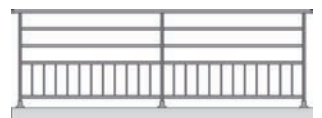
Yana - P.35 / P.36



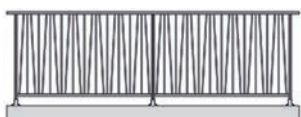
Divi - P.37 / P.38



Elora - P.39



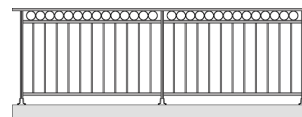
Envel - P.39



Tevel - P.40



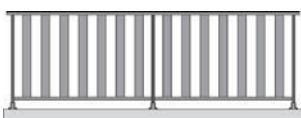
Briel - P.41



Dek - P.39



Eiz - P.39



Breiz - P.42 / P.43



Guézy - P.44 / P.45



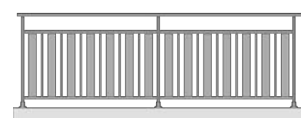
Tara - P.45



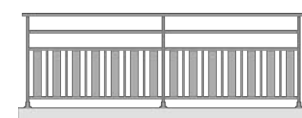
Iwen - P.45



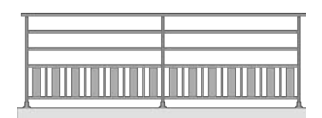
Bagad - P.47



Noz - P.46

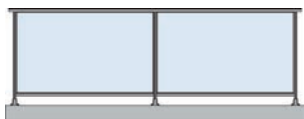


Noan - P.47



Alan - P.47

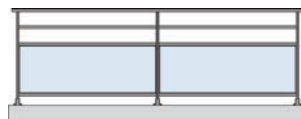
Garde-corps vitrés



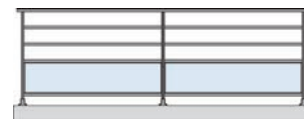
Evy - P.14 / P.20 / P.21



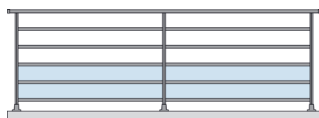
Mel - P.22 / P.23



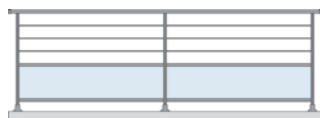
Téla - P.24 / P.25



Maé - P.26 / P.27



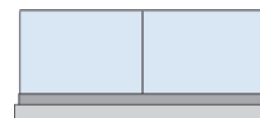
Ted - P.30 / P.31



Vona - P.28 / P.29



Loig - P.38 / P.39



Aziliz - P.18

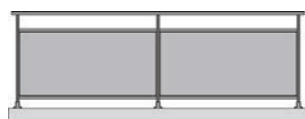


Goz - P.19

Garde-corps Fresk



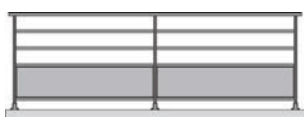
Eflez - P.55



Abriel - P.53



Brini - P.48 / P.52 / P.53

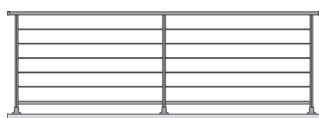


Dahu - P.50 / P.53 / P.55 /
P.68



Vona

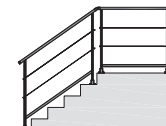
Les clôtures séparatives & pare-vent



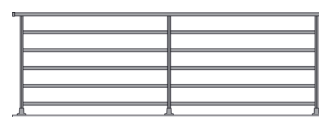
Dali - P.62



Harp - P.58 / P.61



Fil - P.63



Jud - P.60



Izold - P.64



Gabig - P.66

Index

| | | |
|------------------------------|--------------------------|--------------------|
| Breiz | Collection barreaudée | 42, 43 |
| Brini | Collection découpe laser | 48, 52 |
| Clôtures séparatives | Collection | 60 |
| Collection barreaudée | Collection | 32 |
| Collection découpe laser | Collection | 48 |
| Collection vitrée | Collection | 14 |
| Coloris | Informations | 10 |
| Configurateur | Informations | 12 |
| Dahu | Collection découpe laser | 50, 53, 54, 55, 68 |
| Dali | Clôtures séparatives | 62 |
| Décors | Collection découpe laser | 56 |
| Dek | Collection barreaudée | 39 |
| Divi | Collection barreaudée | 37 |
| Eflez | Collection découpe laser | 55 |
| Eiz | Collection barreaudée | 39 |
| Elora | Collection barreaudée | 39 |
| Envel | Collection barreaudée | 39 |
| Etapas Fresk | Collection découpe laser | 50 |
| Evy | Collection vitrée | 14, 20, 21 |
| Fil | Clôtures séparatives | 63 |
| Finitions | Options | 70 |
| Gabig | Parevent | 66 |
| Goz | Collection vitrée | 19 |
| Guézy | Collection barreaudée | 44 |
| Harp | Clôtures séparatives | 58, 61 |
| Iwen | Collection barreaudée | 45 |
| Izold | Parevent | 64 |
| Jud | Clôtures séparatives | 60 |
| Loig | Collection barreaudée | 38 |
| Maé | Collection vitrée | 26 |
| Mel | Collection vitrée | 22 |
| Normes et garanties | Informations | 7 |
| Présentation de l'entreprise | Informations | 4 |
| RSE | Informations | 9 |
| Tara | Collection barreaudée | 45 |
| Ted | Collection vitrée | 30 |
| Téla | Collection vitrée | 24 |
| Tevel | Collection barreaudée | 40 |
| Types de pose | Cahier technique | 70 |
| Types de vitrage | Collection vitrée | 16 |
| Vona | Collection vitrée | 28 |
| Yana | Collection barreaudée | 35 |

KOSTUM 
PORTAILS | CLÔTURES | GARDE-CORPS

Retrouvez tous nos produits sur [Kostum.fr](https://www.kostum.fr)

KOSTUM

PORTAILS | CLÔTURES | GARDE-CORPS

Retrouvez tous nos produits sur [Kostum.fr](https://www.kostum.fr)



Votre installateur et expert conseil

MAISON **Cadiou**

FABRICATION FRANÇAISE SUR-MESURE ■ ■